

Dépose de lame de ressort arrière sur la voiture

Auteur : Jean-Yves 44

N°002 31/03/15

Voitures concernées : Spitfire MK III 1969 et autre ayant le même ressort

Difficulté : Facile

Temps : 2 heures

Coût : Très faible, environs 80 euros

Outillage nécessaire

Jeu de clef au pas anglais
Chandelles

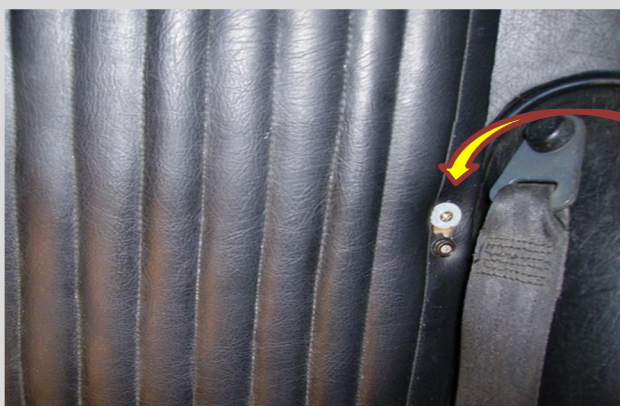
Pièces détachées spécifiques

Lame de ressort d'occasion en bon état
Jeu de pastille en téflon

1 Préparation du chantier et démontage du ressort



Après avoir mis la voiture sur cale et bien sécurisé la zone de travail on va pouvoir démonter la lame de ressort arrière de la spit.



Commencer par retirer le panneau arrière qui doit être fixé **par deux vis** ou quatre cela dépend de celui qui a restauré la voiture au pare avant.



L'autre vis de l'autre côté

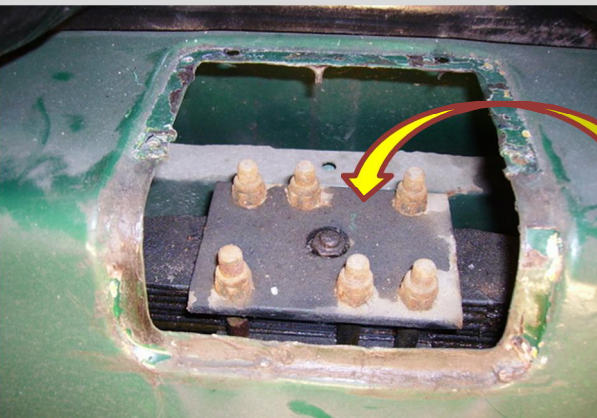
2 Démontage de la tôle de protection du pont et des 6 boulons



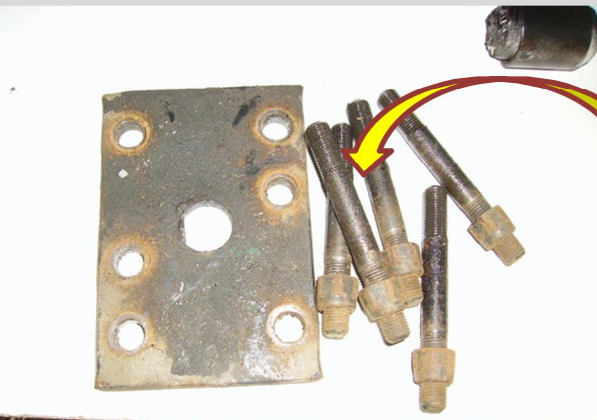
Démontage de **la plaque en tôle** pour avoir accès au support des lames.
Il faut avoir un petit tournevis ou une petite clé à cliquait avec un embout cruciforme si non cela n'est pas très facile d'enlever les vis.



Comme **ceci sur la photo** sinon il faut démonter le réservoir, ce n'est pas drôle.



La tôle étant démontée, on voit bien la fixation de la lame sur le pont.
Il ne reste plus cas retiré les boulons.



Ils se sont tous retiré complètement du pont, ce n'est pas plus mal, la lame va plus facilement être tiré par un passage de roue

3 Démontage des deux demi arbres de roues



Je vais refaire entièrement les deux demi trains, je vais donc les démonter complètement mais pour changer que la lame, ce n'est pas nécessaire de le démonter



Nous allons démonter la suspension en bas du train et le gros boulon qui traverse entièrement la lame. Le demi-train va donc descendre pour nous laisser de la place pour retirer entièrement la lame



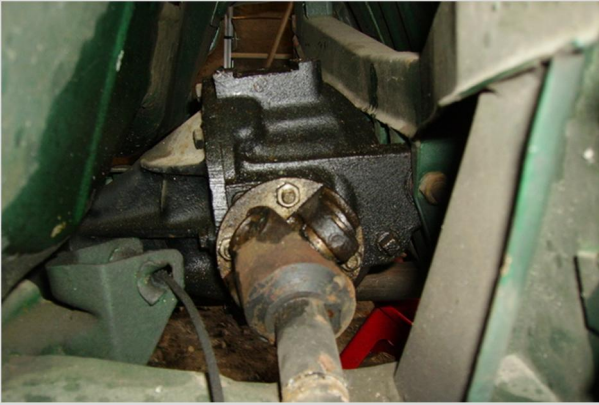
La lame que l'on va retirer pour la changer et mettre des pastilles en téflon pour remonter l'arrière afin qu'elle n'ait plus cette aspect Gordini



Voilà le dessus du pont sans ça lame

4 comparaison des deux lames

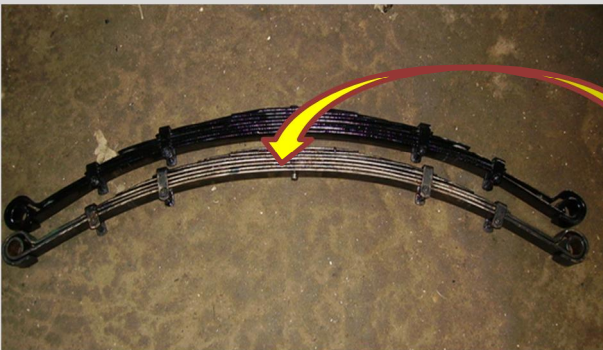
Nous allons passer au changement des pastilles



Une autre vue du pont sans la lame de ressort. Je ferais un autre tutoriel pour une révision complète du pont. Je vais donc le démonter aussi.



Voici la vieille lame démonté qui ne présente pas trop de déformation mais il me semble qu'elle a un peu trop de souplesse.



En les comparant l'une à côté de l'autre et en mesurant, je trouve une différence de courbe de **1,5 cm de moins sur la vieille lame.**

FIN