

Dépose de l'arbre de transmission sur la voiture

Auteur : Jean-Yves 44

N°005 02/10/15

Voitures concernées : Spitfire MK III 1969 et autre ayant les mêmes arbres

Difficulté : Facile

Temps : 1 heures

Coût : 22 euro

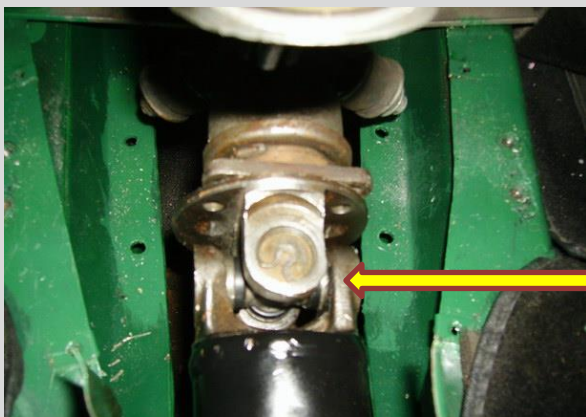
Outillage nécessaire

Jeu de clef au pas anglais
Chandelles

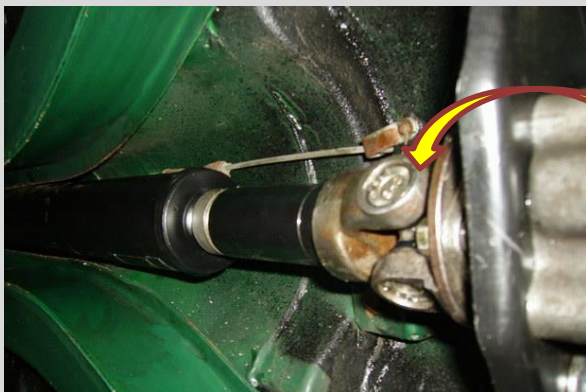
Pièces détachées spécifiques

Changement d'un croisillon

1 Démontage de l'arbre



Une fois le tunnel de boîte retiré il est très facile de démonter l'arbre de transmission. Retirer les quatre boulons entre la sortie de boîte et de l'arbre.



Faire la même chose côté pont et comme le pot d'échappement est démonté, retirer l'arbre devient très facile



Nous allons donc pouvoir travailler tranquillement à l'établi. Je commence par un nettoyage complet à la brosse métallique et vérification de l'usure des pièces

2 Nettoyage et vérification des jeux des croisillons et mise en peinture.



Vérification des cardans de l'autre côté, le premier constat donne un croisillon avec du jeu. Nous allons le remplacer



Le décapage de la vieille peinture est terminé



Vérification de la partie coulissante pour amortir les chocs au pont lors de démarrage ou de décélération. pas de jeu à ce niveau ce qui est rassurant.

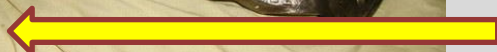
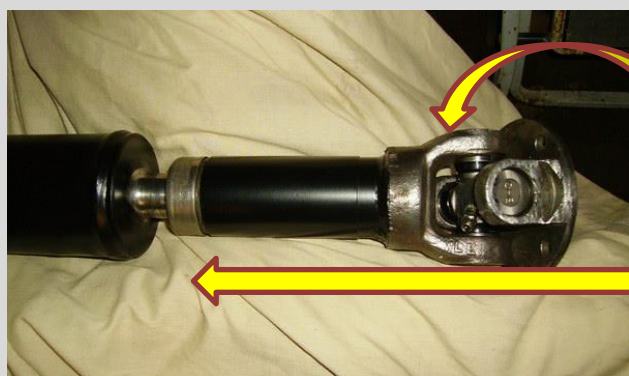


Nettoyage de la graisse et vérification des petits rouleaux si tous présent et dans le bon sens. mettre une nouvelle graisse et resserrer la partie coulissante avec la bague de serrage.

3 Résultat de la peinture et montage sur la voiture



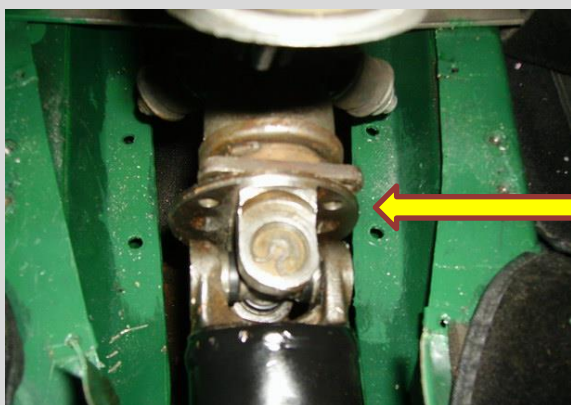
Voici le résultat une fois repeint et croisillon changé.



Je n'ai pas repeint les parties du croisillon et l'axe de l'arbre.



Remontage sur la voiture et je l'ai remis dans le bon sens mais je ne suis pas persuadé qu'il ne faudra pas le remettre comme il était au paravent. Je vais certainement me retrouver avec des vibrations. Je verrais bien lors des essais. Respecter les marquages lors du démontage.



Côté boîte 4 boulons à remettre en respectant les marques réalisées avant démontage. Je vous conseille de mettre des écrous nylstop. Le montage est plus facile sans le pot d'échappement. Voilà c'est terminé pour cette partie.